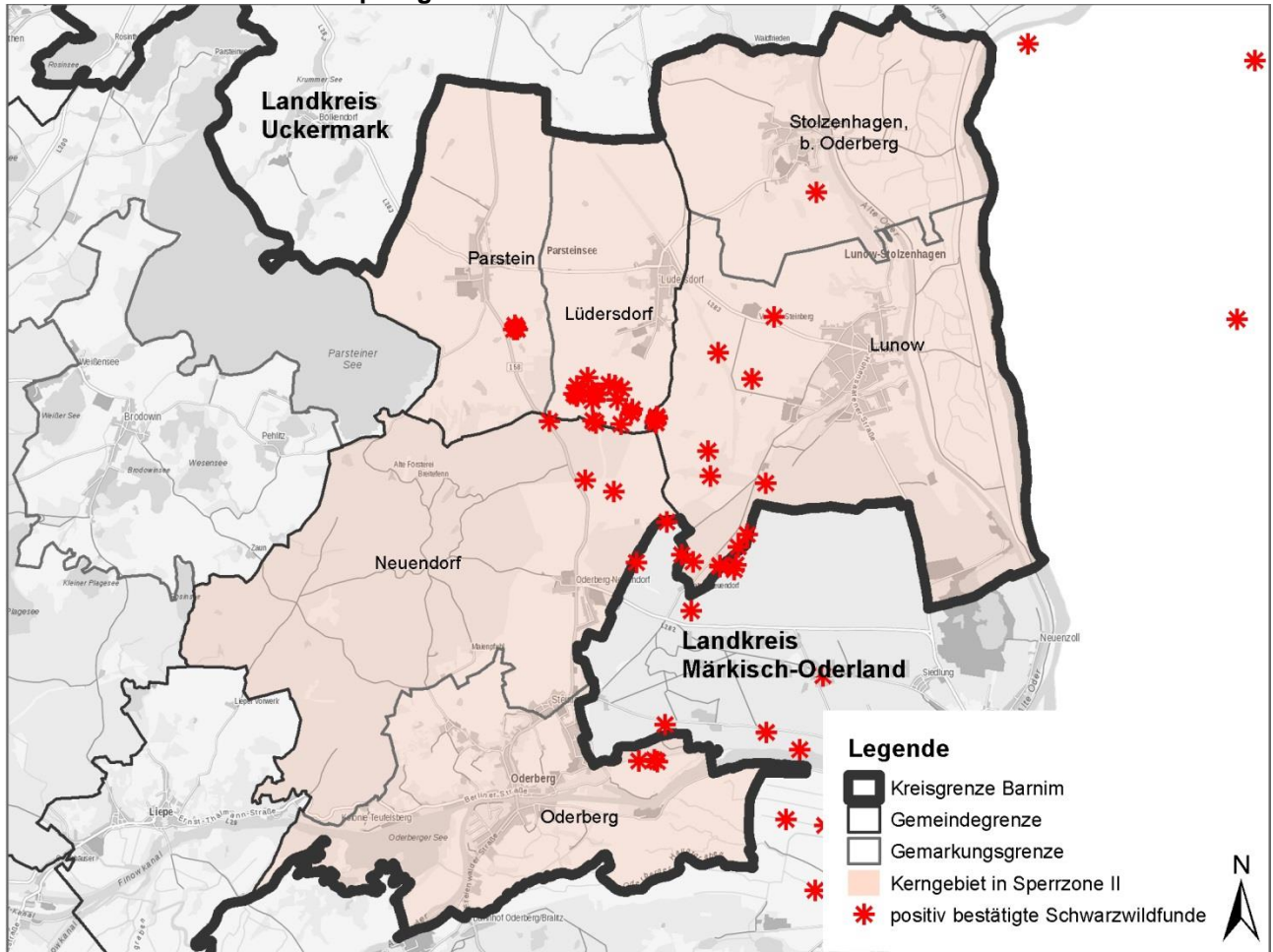




**LAGEBERICHT LANDKREIS BARNIM – AFRIKANISCHE SCHWEINEPEST**  
**26. Oktober 2021, 9:00 Uhr**

**Übersichtskarte ASP-Bekämpfung**



Diese Karte dient ausschließlich der Übersicht und besitzt keine Rechtsverbindlichkeit. Die Absicht zur Veröffentlichung, Vervielfältigung oder Weitergabe an Dritte ist der bereitstellenden Stelle vorher anzuzeigen. Auf jeder Vervielfältigung ist auf die Quelle der Daten einschließlich deren Aktualität mit folgendem Erlaubnisvermerk an deutlich sichtbarer Stelle hinzuweisen: Geobasisdaten: © GeoBasis-DE/LGB (Jahr der Datenbereitstellung), dl-de/by-2-0.

Kartengrundlage:  
 Geobasisdaten: © GeoBasis-DE/LGB 2021, dl-de/by-2-0

**Anzahl amtlich bestätigter ASP-Fälle sowie Verdachtsfälle beim Schwarzwild im Landkreis Barnim und in den Nachbarlandkreisen**

|                    | Anzahl amtlich bestätigter Ausbrüche | Anzahl Verdachtsfälle | weitere Fallwildfunde innerhalb der Restriktionszonen (ja/nein)* | Fallwildfundorte                |   |   |
|--------------------|--------------------------------------|-----------------------|--|---------------------------------|---|---|
|                    |                                      |                       |  | innerhalb Kerngebiet (ja/nein)* | außerhalb Kerngebiet/innerhalb Sperrzone II Gebiet (ja/nein)* | außerhalb Sperrzone II / innerhalb Sperrzone I (ja/nein)* |
| <b>LK BAR</b>      | <b>46</b>                            | <b>4</b>              | <b>nein</b>  | <b>nein</b>                     | <b>nein</b>   | <b>nein</b>   |
| <b>LK MOL</b>      | 285                                  | 0                     | nein   | nein                            | nein  | nein  |
| <b>LK UM</b>       | 9                                    | 0                     | ja   | ja                              | ja  | nein  |
| <b>Brandenburg</b> | 1918                                 | 8                     |  |                                 |   |   |

**\*Anmerkung Landeskrisenzentrum:** Die Anzahl weiterer Fallwildfunde ist für die Einschätzung der Gesamtlage unbedeutend. Für die Gesamtlage ist entscheidend, wo sich die Fundorte von positiv auf ASP getesteten Fallwildfunden befinden.

**Quelle:** Ministerium für Soziales, Gesundheit, Integration und Verbraucherschutz/Landeskrisenzentrum ASP Schwarzwild