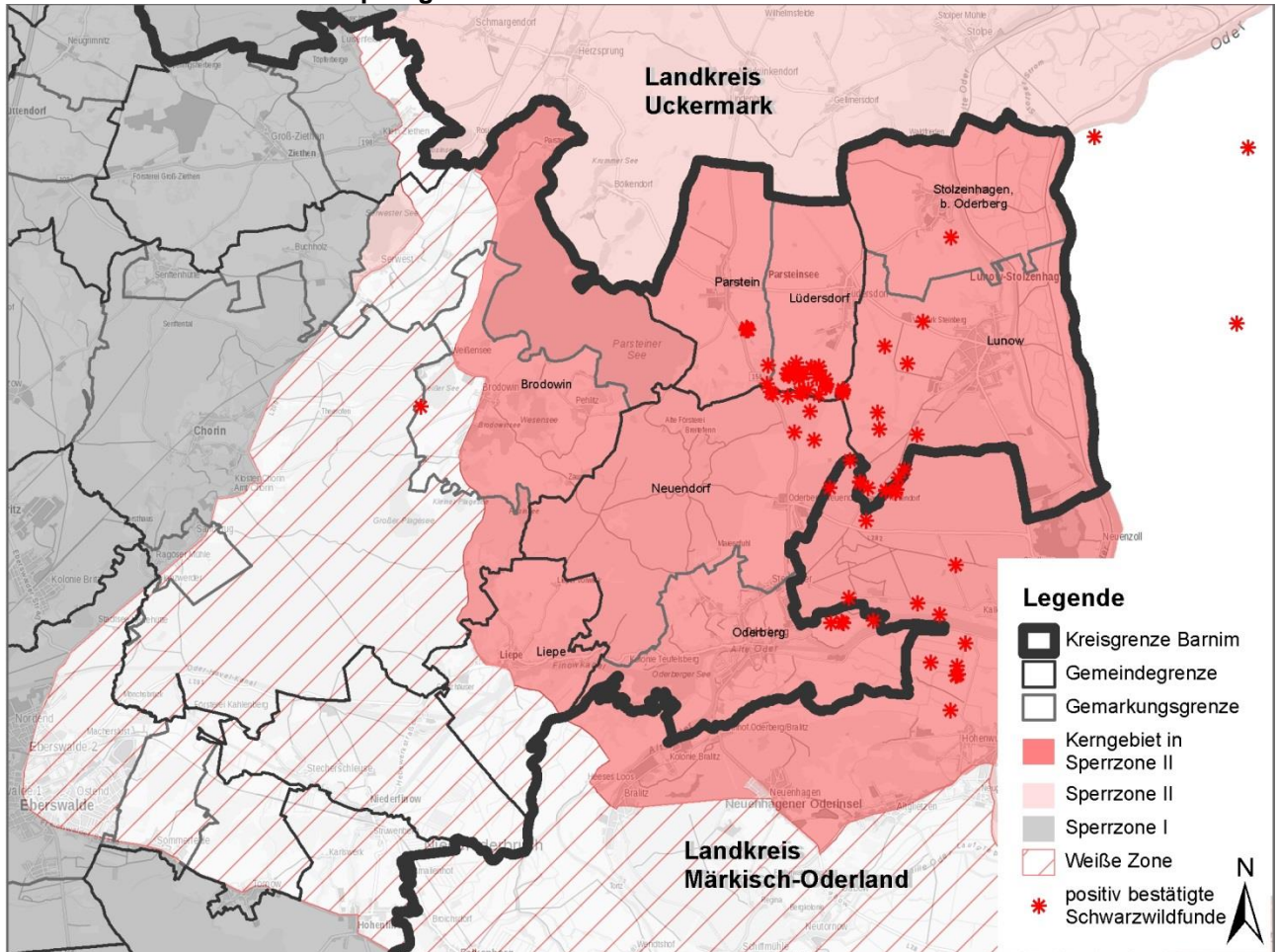




LAGEBERICHT LANDKREIS BARNIM – AFRIKANISCHE SCHWEINEPEST
04. Februar 2022, 9:00 Uhr

Übersichtskarte ASP-Bekämpfung



Diese Karte dient ausschließlich der Übersicht und besitzt keine Rechtsverbindlichkeit. Die Absicht zur Veröffentlichung, Vervielfältigung oder Weitergabe an Dritte ist der bereitstellenden Stelle vorher anzuzeigen. Auf jeder Vervielfältigung ist auf die Quelle der Daten einschließlich deren Aktualität mit folgendem Erlaubnisvermerk an deutlich sichtbarer Stelle hinzuweisen: Geobasisdaten: © GeoBasis-DE/LGB (Jahr der Datenbereitstellung), dl-de/by-2-0.

Kartengrundlage:
Geobasisdaten: © GeoBasis-DE/LGB 2021, dl-de/by-2-0

Anzahl amtlich bestätigter ASP-Fälle sowie Verdachtsfälle beim Schwarzwild im Landkreis Barnim und in den Nachbarlandkreisen

	Anzahl amtlich bestätigter Ausbrüche	Anzahl Verdachtsfälle	weitere Fallwildfunde innerhalb der Restriktionszonen (ja/nein)*	Fallwildfundorte		
				innerhalb Kerngebiet (ja/nein)*	außerhalb Kerngebiet/innerhalb Sperrzone II Gebiet (ja/nein)*	außerhalb Sperrzone II / innerhalb Sperrzone I (ja/nein)*
LK BAR	63	0	ja	nein	nein	ja
LK MOL	333	1	ja	ja	nein	nein
LK UM	33	0	ja	ja	ja	nein
Brandenburg	2388	8				

***Anmerkung Landeskrisenzentrum:** Die Anzahl weiterer Fallwildfunde ist für die Einschätzung der Gesamtlage unbedeutend. Für die Gesamtlage ist entscheidend, wo sich die Fundorte von positiv auf ASP getesteten Fallwildfunden befinden.

Quelle: Ministerium für Soziales, Gesundheit, Integration und Verbraucherschutz/Landeskrisenzentrum ASP Schwarzwild